

「人口減少に対応した地域づくり」(意識調査)

埼玉県と埼玉大学社会調査研究センターは、少子高齢化の加速による人口急減に対応するため、5月に埼玉県内にお住いの皆さまを対象に調査を実施します。人口減少に対応し地域を活性化できるように、必要なデータを集めて政策を立てることが目的です。なお、調査データは、大学・県・市町において、よりよい地域づくりのために役立たせていただきます。

各市町の選挙人名簿から、無作為に合計 3500 人の方を抽出したところ、今回はあなた様にご協力をお願いすることになりました。お答えは、統計的に処理して「〇〇に賛成△△%」といった形で分析しますので、お名前や具体的な回答内容が外部に出ることはありません。

この調査には、ご本人がお答えください。右上にある「整理番号」は、調査票が返送されたかどうかの確認や集計を匿名で行うためのものです。お名前を書きいただく必要はありません。

誠に恐縮ですが、5月29日(金)までに、同封の封筒にてご返送くださいますようお願いいたします。

問い合わせ先 → 埼玉大学社会調査研究センター (担当・^{ふじい ひしやま}藤井・菱山)
Tel: 048-858-3090 e-mail: ssrc@gr.saitama-u.ac.jp

[2015年5月]

ご回答は、とくに指定がなければ、選択肢番号を1つだけ選んでマル(O)をつけてください。

Q1. 今後、日本の人口が減少し続けるといわれていますが、あなたは、日本の将来について楽観していますか。それとも悲観していますか。

- | | | | | | |
|-------|------|-------------------|------|-------|-----|
| 1 | 2 | 3 | 4 | 5 | 6 |
| かなり楽観 | やや楽観 | いど
えち
らないとも | やや悲観 | かなり悲観 | その他 |

Q2. では、あなたがいま住んでいる地域の将来については、どうですか。

- | | | | | | |
|-------|------|-------------------|------|-------|-----|
| 1 | 2 | 3 | 4 | 5 | 6 |
| かなり楽観 | やや楽観 | いど
えち
らないとも | やや悲観 | かなり悲観 | その他 |

Q3. 国は、地方の活性化を目指す「地方創生」を重要政策に掲げています。あなたは、こうした国の政策にどの程度期待していますか。

1. 大いに期待している
2. ある程度期待している
3. あまり期待していない
4. まったく期待していない
5. その他

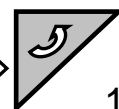
Q4. 地方の活性化のためには、国と地方自治体と住民および企業の協力が必要ですが、あなたは、これらのどこが一番問題意識をもってリーダーシップを発揮すべきだと思いますか。(マルは1つだけ付ける)

1. 国がリーダーシップをとる
2. 地方の自治体がリーダーシップをとる
3. 住民がリーダーシップをとる
4. 企業がリーダーシップをとる
5. その他

Q5. あなたのお住いの地域では、人口減少についてどのような対策が一番重要だと思いますか。(マルは1つだけ)

1. 産業を誘致して雇用を増やす
2. 住宅の整備をして移住を増やす
3. 大学や研究機関と協業する学園都市を目指す
4. 公共交通機関の整備充実を目指す
5. 機能を集中させた「小さなまち」で効率化させる
6. 行政サービス(保健・福祉・教育など)を充実させる
7. 地元の産業を見直し復興させる
8. 農業の企業化を進めて職場を増やす
9. 歴史・文化などの魅力を宣伝する
10. 近隣の自治体と協力して地域の魅力を高める
11. うちの地域ではとくに対策は必要ない
12. わからない

次のページの Q6 に進んでください



Q6. あなたのふだんの生活の中での行動や考えについて、次のそれぞれについてどの程度あてはまるかお答えください。(A~Kについて、それぞれ1つずつマルを付ける)

A 私はいま「幸せ」である。

1	2	3	4	5
そう思う	少しは そう思う	どちらでも ない	あまり そう思わない	そう 思わない

B 私はいま「健康」である。

1	2	3	4	5
そう思う	少しは そう思う	どちらでも ない	あまり そう思わない	そう 思わない

C 私はいまの生活に「満足」である。

1	2	3	4	5
そう思う	少しは そう思う	どちらでも ない	あまり そう思わない	そう 思わない

D 私はいまの仕事や役割に「満足」である。

1	2	3	4	5
そう思う	少しは そう思う	どちらでも ない	あまり そう思わない	そう 思わない

E 私はいまの住まいに「満足」である。

1	2	3	4	5
そう思う	少しは そう思う	どちらでも ない	あまり そう思わない	そう 思わない

F 私はいまの近所づきあいに「満足」である。

1	2	3	4	5
そう思う	少しは そう思う	どちらでも ない	あまり そう思わない	そう 思わない

G 私は住んでいる地域の物価に「満足」である。

1	2	3	4	5
そう思う	少しは そう思う	どちらでも ない	あまり そう思わない	そう 思わない

H 私は住んでいる地域の自然環境に「満足」である。

1	2	3	4	5
そう思う	少しは そう思う	どちらでも ない	あまり そう思わない	そう 思わない

I 私は住んでいる地域の交通事情に「満足」である。

1	2	3	4	5
そう思う	少しは そう思う	どちらでも ない	あまり そう思わない	そう 思わない

J 私は住んでいる地域の医療施設に「満足」である。

1	2	3	4	5
そう思う	少しは そう思う	どちらでも ない	あまり そう思わない	そう 思わない

K 私は住んでいる地域の祭りや催しごとの数や内容に「満足」である。

1	2	3	4	5
そう思う	少しは そう思う	どちらでも ない	あまり そう思わない	そう 思わない

Q7. あなたは、次の事柄について左側の項目と右側の項目のどちらをより重視したいですか。

(A~Iについて、それぞれ1つずつマルを付ける)

A 「仕事」と「余暇」では、どちらを重視したいですか。

1	2	3	4	5
仕事	どちらかと いえば仕事	どちらとも いえない	どちらかと いえば余暇	余暇

B 「物質的な豊かさ」と「精神的な豊かさ」では、どちらを重視したいですか。

1	2	3	4	5
物質的な 豊かさ	どちらかと いえば物質 的な豊かさ	どちらとも いえない	どちらかと いえば精神 的な豊かさ	精神的な 豊かさ

C 「仕事」と「子育て」では、どちらを重視したいですか。

1	2	3	4	5
仕事	どちらかと いえば仕事	どちらとも いえない	どちらかと いえば子育て	子育て

D 「都会暮らし」と「田舎暮らし」では、どちらを重視したいですか。

1	2	3	4	5
都会 暮らし	どちらかと いえば都会 暮らし	どちらとも いえない	どちらかと いえば田舎 暮らし	田舎 暮らし

E 「日本人だけ」と「外国人も一緒に」暮らす社会では、どちらを重視したいですか。

1	2	3	4	5
日本人 だけ	どちらかと いえば日本 人だけ	どちらとも いえない	どちらかと いえば外国 人も一緒	外国人 も一緒

F 一緒に仕事をするなら「男性」と「女性」の、どちらを重視したいですか。

1	2	3	4	5
男性	どちらかと いえば男性	どちらとも いえない	どちらかと いえば女性	女性

G ふだんの暮らしにおいて「活気」と「落ち着き」では、どちらを重視したいですか。

1	2	3	4	5
活気	どちらかと いえば活気	どちらとも いえない	どちらかと いえば落ち 着き	落ち着き

H 仕事は夫婦どちらか一方の「片働き」と夫婦「共働き」とでは、どちらを重視したいですか。

1	2	3	4	5
片働き	どちらかと いえば片働き	どちらとも いえない	どちらかと いえば共働き	共働き

I 日頃の地域とのかかわりにおいて「プライバシー」と「親密さ」では、どちらを重視したいですか。

1	2	3	4	5
プライ バシー	どちらかと いえばプラ イバシー	どちらとも いえない	どちらかと いえば親密 さ	親密さ

Q8. あなたの出身地はどこですか。1つだけ選んで番号に○をつけてください。

- | | | | | |
|---------|--------|------------|---------|---------|
| 01. 北海道 | 02. 青森 | 03. 岩手 | 04. 宮城 | 05. 秋田 |
| 06. 山形 | 07. 福島 | 08. 茨城 | 09. 栃木 | 10. 群馬 |
| 11. 埼玉 | 12. 千葉 | 13. 東京 | 14. 神奈川 | 15. 新潟 |
| 16. 富山 | 17. 石川 | 18. 福井 | 19. 山梨 | 20. 長野 |
| 21. 岐阜 | 22. 静岡 | 23. 愛知 | 24. 三重 | 25. 滋賀 |
| 26. 京都 | 27. 大阪 | 28. 兵庫 | 29. 奈良 | 30. 和歌山 |
| 31. 鳥取 | 32. 島根 | 33. 岡山 | 34. 広島 | 35. 山口 |
| 36. 徳島 | 37. 香川 | 38. 愛媛 | 39. 高知 | 40. 福岡 |
| 41. 佐賀 | 42. 長崎 | 43. 熊本 | 44. 大分 | 45. 宮崎 |
| 46. 鹿児島 | 47. 沖縄 | 48. 外国・その他 | | |

Q9. あなたは、いまの場所に住み続けたいですか。
(数字にマルを付けてから次の質問へ移動して下さい)

1. いまの場所に住み続けたい
2. 住み続けるか転居するか迷っている
3. ほかの場所に転居したい
4. その他

2か3にマルを付けた方は上のQ9B1へ

1にマルを付けた方はこちらへ

「1. いまの場所に住み続けたい」方への質問

Q9A. どうしてそう思いますか。あなたのお気持ちに
とくに近いものを3つまで選んでください。

1. 親や親戚が近くにいる(または同居)
2. 知人や友人が近くにいる
3. 職場や学校が近い
4. 交通の便がよい
5. ふだんの買い物が便利
6. 飲食・娯楽・おしゃれに便利
7. 近所の雰囲気がいよい
8. 自然環境がいよい
9. 防災によい
10. 治安がいよい
11. 医療施設が充実している
12. 歴史や文化がある
13. 行政サービス(保健・福祉・教育など)がいよい
14. 購入した持ち家がある
15. 賃貸料が安い
16. 生まれ育ったところ
17. 老人になっても暮らしやすい
18. 住み慣れている
19. 転居する費用がない
20. その他

マルを付けたら
次のページのQ10へ
進んでください

2あるいは3にマルを付けた方への質問

Q9B1. どうしてそう思いますか。あなたのお気持ち
にとくに近いものを3つまで選んでください。

1. 親や親戚が近くにいない
2. 知人や友人が近くにいない
3. 職場や学校が遠い
4. 交通の便が悪い
5. ふだんの買い物が不便
6. 飲食・娯楽・おしゃれに不便
7. 近所の雰囲気が合わない
8. 自然環境が悪い
9. 防災に不安
10. 治安が悪い
11. 医療施設が不十分
12. 歴史や文化が浅い
13. 行政サービス(保健・福祉・教育など)が悪い
14. いまの住まいが持ち家でない
15. 賃貸料が高い
16. 生まれ育ったところでない
17. 老後の生活には向かない
18. 結婚や就職で出ていくことになる
19. お金が貯まった
20. その他

Q9B2. 転居したくても、すぐに転居できない理由は何
ですか。3つまで選んでください。

1. 家や墓を守ること
2. 親の介護
3. 親戚との関係
4. 友人や仲間との関係
5. 近所づきあい
6. 職場の都合
7. 学校の都合
8. 金銭的な理由
9. 交通の便
10. 地域への愛着
11. その他

Q9B3. ほかの場所に移り住む場合、どちらに転居し
たいと思いますか。あなたのお気持ちに近いほうに1つ
マルを付けてください。

1. いま住んでいる市や町の中
2. いま住んでいる市や町以外

次のページのQ10に進んでください

Q10. あなたは、生まれたときからいまの場所に住み続けていますか、それとも途中でいまの場所に引っ越して来ましたか。(数字に1つマルを付ける)

1. 生まれたときからいまの場所に住み続けている
2. 途中でいまの場所に引っ越して来た

1にマルを付けた方は右側のQ11へ

2にマルを付けた方は「こちら」へ

「2. 途中で…引っ越して来た」方への質問

Q10A. あなたが引っ越すことになったきっかけは何ですか。一番近いものを1つだけマルを付けてください。

1. 実家のため(家や墓を守るなど)
2. 親のため(介護など)
3. 仕事のため(親や自分の転勤など)
4. 結婚のため(相手方や新居に移動など)
5. 子供のため(出産・子育て・教育など)
6. 独立のため(一人暮らし・進学・就職など)
7. 環境のため(騒音・治安など)
8. 住まいのため(住み替え・家の購入など)
9. その他

Q10B. では、いまの場所を選んだ理由は何ですか。あてはまる順に1位、2位、3位の番号を枠内に記入してください。

1. 親や親戚が近くにいる(または同居)
2. 知人や友人が近くにいる
3. 職場や学校が近い
4. 交通の便がよい
5. ふだんの買い物が便利
6. 飲食・娯楽・おしゃれに便利
7. 近所の雰囲気がいよい
8. 自然環境がいよい
9. 防災によい
10. 治安がいよい
11. 医療施設が充実している
12. 歴史や文化がある
13. 行政サービス(保健・福祉・教育など)がいよい
14. 住宅の価格や部屋の賃貸料が安い
15. 生まれ育ったところ
16. その他

1位は
番

2位は
番

3位は
番

続けて下の質問にもお答えください

Q10C. どちらから引っ越して来られましたか。都道府県名と市区町村名を教えてください。

①都道府県名	②市区町村名

Q10Cまで答えたら右上のQ11へ進む

Q11. ところで、あなたは、いまの場所に住み続けて何年目ですか。

1. 2年未満
2. 2年以上～5年未満
3. 5年以上～10年未満
4. 10年以上～20年未満
5. 20年以上～30年未満
6. 30年以上～40年未満
7. 40年以上～50年未満
8. 50年以上

Q12. 結婚されている方は、ご自身が結婚したときの一番のきっかけを教えてください。未婚の方は、結婚する一番のきっかけが何になるかを予想してお答えください。

(マルは1つだけ)

1. お祭りや催しごとへの参加
2. 趣味などのサークル活動
3. 学生生活
4. 職場関係
5. 友人からの紹介
6. 親族からの紹介
7. 近所の方からの紹介
8. 結婚紹介所やインターネットなどでの婚活
9. フェイスブックやツイッターなどでの交流
10. その他

Q13. 結婚をすることの利点があるとすれば、それは何だと思いますか。次のうち1つだけ選んでください。

1. 親から独立できる
2. 好きな人と一緒にいられる
3. 安心して子作りができる
4. 経済的に余裕が持てる
5. 社会的な信用が高まる
6. 親や親族を安心させられる
7. 自分たちの生き方ができる
8. 安らぎの場所が得られる
9. その他

Q14. 子どもを持つことで、よいことがあるとすれば、何だと思いますか。あなたの考えに一番近いものを1つだけ選んでください。

1. 夫婦の絆が強まる
2. 好きな人の子どもを持てる
3. 子育てで自分も成長できる
4. 家庭生活が楽しくなる
5. 老後の支えになる
6. 地域や国の担い手になる
7. 社会的に認められる
8. 配偶者や親族の期待に応えられる
9. その他

Q15. 子どもを持つことで、嫌なことがあるとすれば、何だと思いますか。あなたの考えに一番近いものを1つだけ選んでください。

1. 夫婦だけの時間がなくなる
2. 自分の嫌なところが似てしまう
3. 子育ての苦勞
4. お金がかかる
5. 老後の面倒をみてくれない
6. いまの社会で無事に育つか不安
7. 自分の仕事や役割に集中できなくなる
8. 自分の趣味などの時間が少なくなる
9. その他

Q16. あなたは、女性は出産した後も働いたほうがよいと思いますか。子育てに専念したほうがよいと思いますか。

1. 出産後も働いたほうがよい
2. 子育てに専念したほうがよい
3. その他

Q17. あなたは、男性は子育てのために育児休暇をとったほうがよいと思いますか。仕事に専念したほうがよいと思いますか。

1. 育児休暇をとったほうがよい
2. 仕事に専念したほうがよい
3. その他

Q18. 子どもを産み育てる意欲を高めるためには、どのような対策が効果的だと思いますか。あなたが、とくに効果があると思うものを3つまで選んでください。

1. 育児・家事を夫婦で分担することを推進
2. 育児中の職員に対する短時間勤務などの配慮
3. 出産後の女性の再就職支援
4. 出産費用の給付
5. 不妊治療費用に対する助成
6. 1人目の子の学費・保険料などの補助や減税
7. 2人目の子の学費・保険料などの補助や減税
8. 3人目の子の学費・保険料などの補助や減税
9. 育児支援ヘルパー利用の無料化
10. 地域や職場などでの保育施設の増設
11. 保育施設の質の充実
12. 育児休業中の給与保証
13. 育児休業取得後の正常な職場復帰の保障
14. 子ども中心の祭りや催しごとを増やす
15. 親子で楽しめる施設を増やす
16. 子どもの学力を伸ばせる施設を増やす
17. 子どもの運動能力を伸ばせる施設を増やす

Q19. 結婚や子育て経験の有無にかかわらず、あなた自身は子どもを何人もつのが理想だと思いますか。(マルは1つだけ)

1. 0人(子どもはいらない)
2. 1人
3. 2人
4. 3人
5. 4人以上

Q20. あなたが、最寄り駅やスーパー、医療施設などへ、おもに何を利用して移動しているか教えてください。(A~Cに、それぞれ1つずつマルを付ける)

A 最寄りの駅までは、おもに何を利用していますか。

- | | | | | | | |
|-----|-------------|------------------|--------|------------------|------------------|-------------|
| 1 | 2 | 3 | 4 | 5 | 6 | 7 |
| 歩いて | 自
転
車 | 自
家
用
車 | バ
ス | タ
ク
シ
ー | 知
人
の
車 | そ
の
他 |

B スーパーや商店までは、おもに何を利用していますか。

- | | | | | | | |
|-----|-------------|------------------|--------|------------------|--------|-------------|
| 1 | 2 | 3 | 4 | 5 | 6 | 7 |
| 歩いて | 自
転
車 | 自
家
用
車 | バ
ス | タ
ク
シ
ー | 電
車 | そ
の
他 |

C 医療施設までは、おもに何を利用していますか。

- | | | | | | | |
|-----|-------------|------------------|--------|------------------|--------|-------------|
| 1 | 2 | 3 | 4 | 5 | 6 | 7 |
| 歩いて | 自
転
車 | 自
家
用
車 | バ
ス | タ
ク
シ
ー | 電
車 | そ
の
他 |

Q21. 多くの人に、あなたが住んでいる地域に引っ越して来たいと思わせるためには、どのような対策が必要でしょうか。良いアイデアがあれば教えてください。

ご自由にお書きください。

◆最後に、今回の調査結果を統計的に処理するために、いくつかおうかがいします。

F 1. あなたは男性ですか、女性ですか。(数字にマルを付ける)

1. 男性 2. 女性

F 2. あなたのお年は、満でおいくつですか。年齢をお書きください。→

 歳

F 3. あなたが最後に在籍した(または現在在籍している)学校を選んでください。(マルは1つ)

1. 中学校(旧制高等小含む)
2. 高校(旧制中学含む)
3. 高専・短大・専修学校
4. 大学(旧制高専含む)
5. 大学院(修士・博士)
6. その他

F 4. あなたの職業は何ですか。次の中から一つ選んでマルを付けてください。

- | | |
|---------------------------|-------------|
| 1. 経営者、役員 | 5. 専業主婦(夫) |
| 2. 正社員、正職員 | 6. 学生 |
| 3. 派遣社員 | 7. 仕事をしていない |
| 4. パート・アルバイト・非常勤・契約・臨時・嘱託 | |

5・6・7のどれかにマルを付けた方は右上のF5へ進む

1から4のどれかにマルを付けた方はこちらへ

1~4を選んだ方への質問

F 4 A. この1週間あたりの労働時間を教えてください。→

1週間問合わせるとおおよそ

 時間

F 4 B. 職場までの通勤手段は何ですか。(マルは1つ)

1. おもに電車(駅まで徒歩・バス・車など含む)
2. おもに自動車(駅まで車の人は上の1を選ぶ)
3. おもにバスのみ
4. 自転車やバイクのみ
5. 徒歩のみ
6. なし(自宅勤務)

F 4 C. 職場までの通勤時間は何分ですか。(マルは1つ)

1. 0分(自宅勤務)
2. 15分未満
3. 15分以上、30分未満
4. 30分以上、60分未満
5. 60分以上、90分未満
6. 90分以上、120分未満
7. 120分以上

F 4 D. 職場の場所はどこですか。(マルは1つ)

1. 住んでいる市や町の中
2. 埼玉県内(住んでいる市町とは別の所)
3. 東京都内
4. 東京都でも埼玉県でもない別の所

F4Dまで答えたら、右上のF5に進む

F 5. 現在のお住まいは、次のうちどれですか。(マルは1つ)

1. 持ち家(一戸建て)
2. 持ち家(マンションなどの集合住宅)
3. 賃貸住宅(一戸建て)
4. 賃貸住宅(マンション、アパートなどの集合住宅)
5. 社宅・寮
6. その他

F 6. あなたのお宅の、年収を教えてください。(マルは1つ)

1. 200万円未満
2. 200万円以上、300万円未満
3. 300万円以上、500万円未満
4. 500万円以上、700万円未満
5. 700万円以上、1000万円未満
6. 1000万円以上

F 7. あなたは、結婚されていますか。(数字にマルを付ける)

1. 結婚している
2. 結婚したが、死別・離婚した
3. まだ結婚していない

1か2にマルを付けた方は下のF7Aへ進む

3にマルを付けた方はこちらへ

1か2にマルを付けた方への質問

F 7 A. あなたが最初に結婚されたのは、何歳のときでしたか。

 歳

3にマルを付けた方への質問

F 7 B. 結婚されていないのは、おもにどのような理由からですか。(マルは1つ)

1. 金銭面で不安がある
2. 出会いの場や機会が少ない
3. 結婚するにはまだ早い
4. 自由を制約される
5. 親が反対している
6. 結婚するつもりはない

↓ 続けてF8にお答えください

F 8. あなたにはお子さんが何人いますか。←

- | | | | | |
|-----|----|----|----|------|
| 1 | 2 | 3 | 4 | 5 |
| いない | 1人 | 2人 | 3人 | 4人以上 |

お子様がいる方への質問

F 8 A. 1番目のお子様が生まれたのは母親が何歳のときでしたか。

 歳

(続けてF9にお答えください)

F 9. あなたのお住いの家族構成は、次のうちの形に一番近いですか。(マルは1つ)

1. 単身
2. 夫婦のみ
3. 二世帯同居(親と子ども)
4. 三世帯同居(親と子どもと孫)
5. その他

ご協力ありがとうございます。

この回答用紙は、返信用封筒(切手が貼られているもの)に入れ、**5月29日(金)までにご返送ください。**
早めにご投函いただければ幸いです。
この調査について、ご意見やご要望があれば、下の余白にご記入ください。